



Concours photo 2010

Rappel des règles : Vous devez trouver de quel endroit ces images sont prises. Elles sont photographiées d'une rue, d'un chemin, d'un bord de route, bref du domaine public, afin que vous puissiez vérifier sur le lieu si votre réponse est exacte. Bonnes recherches !

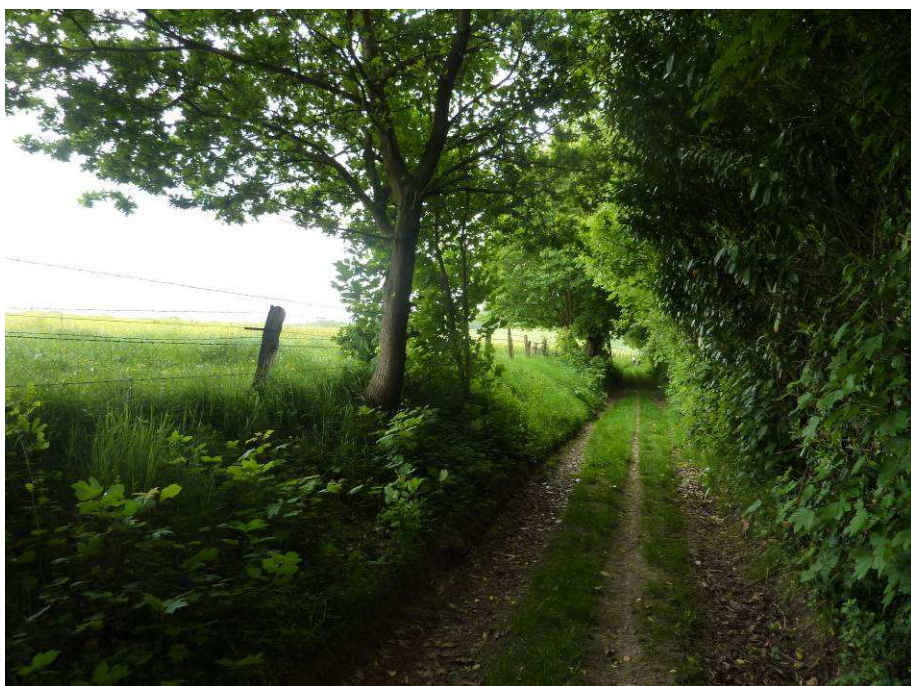


Photo n°1

Photo n°2

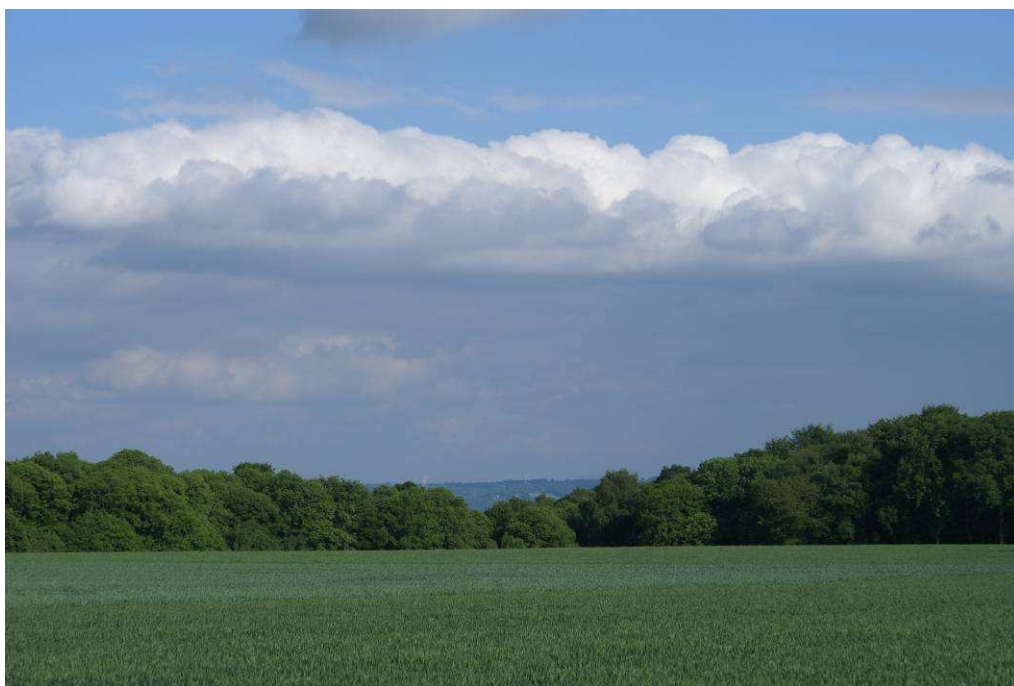


Photo n°3



Photo n°4

Photo n°5

