

Déc 83

N°.1.



A LA CERLANGUE....

Garage J.P. BREARD

Agent Renault

GARAGE CARROSSERIE
DEPANNAGE 24 h sur 24 h
Poids lourds - véhicules légers
PASSAGE AU MARBRE



Tél. (35) 20.16.79 et 20.16.97 - 76430 LA CERLANGUE
SIRET 784 170 599 0012 APE 6506

9

M. et Mme COLLEN

Restaurant LA FORGE

Dans son cadre rustique

REPAS D'AFFAIRES - BANQUETS
PARKING - JARDIN

Tél. 20.50.54

A quelques kilomètres du Pont de Tancarville
76430 La CERLANGUE
Coin agréable et tranquille
sur la départementale 182
Fermeture dimanche soir et lundi

M A D A M E, M A D E M O I S E L L E, M O N S I E U R,

NOUS AVONS RESSENTI LE BESOIN DE DONNER QUELQUES INFORMATIONS SUR LA VIE DE LA COMMUNE ET SUR LES PROJETS EN COURS.

CE BULLETIN, (QUI SERA ANNUEL), N'A PAS POUR VOCATION DE JUSTIFIER LES CHOIX DEJA EFFECTUES, MAIS UNIQUEMENT DE DONNER LES INFORMATIONS QUI NOUS ONT AMENE A FAIRE CEUX-CI.

POUR MIEUX FAIRE COMPRENDRE LA SITUATION BUDGETAIRE DE NOTRE VILLAGE, NOUS ALLONS VOUS PROPOSER UNE PAGE FINANCIERE QUE NOUS FERONS SIMPLE, MAIS QUI DEVRAIT VOUS PERMETTRE DE MESURER LES POSSIBILITES REELLES DE LA COMMUNE. NOUS VOUS PRESENTONS EGALEMENT, LE PROJET DE LA SALLE POLYVALENTE ET DE SON OCCUPATION. PROJET QUI NE POUVAIT ETRE LANCE QUE SUR LES BASES SAINES LAISSEES PAR LE PRECEDENT CONSEIL MUNICIPAL.

JE TENAIS A SOULIGNER DANS CET EDITORIAL, L'EXCELLENT TRAVAIL D'EQUIPE QUI ANIME LE CONSEIL MUNICIPAL ET LES COMMISSIONS. COMMISSIONS DONT LES MEMBRES EXTERIEURS FONT PREUVE DE PRESENCE, DE DISPONIBILITE ET D'UN REEL ESPRIT COLLECTIF. TRAVAIL CONSTRUCTIF, SEUL GARANT D'EFFICACITE ET DE PROGRES.

CETTE ANNEE A ETE MARQUEE BIEN TRISTEMENT PAR LE DEPART DU PERE MARTIN QUE NOUS REGRETTONS TOUS, LAISSANT LE SOUVENIR D'UN EXCELLENT HOMME MAIS AUSSI, MALHEUREUSEMENT, UN GRAND VIDE.

POUR CONCLURE, JE TENAIS A REMERCIER LES COMMERCANTS ET ARTISANS AYANT CONTRIBUE PAR LEUR PUBLICITE AU FINANCEMENT DE CE BULLETIN.

NOUS SOMMES A LA VEILLE DES FETES DE FIN D'ANNEE ET LE CONSEIL MUNICIPAL VOUS PRESENTE SES MEILLEURS VOEUX DE BONHEUR ET DE SANTE POUR L'ANNEE A VENIR.

D. M A R T I N

Un Mot D'Histoire...

NOS BULLETINS COMPORTERONT UNE RUBRIQUE RETRACANT L'HISTOIRE DE NOTRE VILLAGE ET DE SES HAMEAUX. ILS VOUS FERONT CONNAITRE LEUR PASSE, LES EVENEMENTS HISTORIQUES QUI LES ONT MARQUES ET INFLUENCENT ENCORE NOTRE VIE.

AUJOURD'HUI, NOUS ALLONS PARLER BRIEVEMENT DE L'ORIGINE DE NOS VILLAGES, DES DATES DE LEUR FONDATION ET DE L'ETYMOLOGIE DES NOMS QUI DEFINISSENT NOTRE COMMUNAUTE.

TOUTE LA REGION, JUSQU'AU X^e SIECLE ETAIT COUVERTE D'UNE IMMENSE FORET (FORET DE LILLEBONNE) PARCOURUE SOUVENT PAR DES EQUIPAGES DE CHASSE DES DUCS DE NORMANDIE, RESIDANT FREQUEMMENT A LILLEBONNE A CETTE EPOQUE.

LES PREMIERS DEBOISEMENTS ET DEFRICHAGES QUE L'ON APPELAIT "LES ESSARTS" ONT ETE FAITS DANS LA PARTIE DE NOTRE COMMUNE SITUEE SUR LE TERRITOIRE DE S^tJEAN D'ABBETOT.

TOUTEFOIS, EN REMONTANT LE TEMPS, DES TRACES D'HABITATIONS OU D'EXISTENCE DE PETITES COMMUNAUTES PROUVENT QUE DES FAMILLES VIVAIENT DEJA DANS NOS FORETS : DANS LE HAMEAU DU CLAP, A L'ORIGINE DE LA GORGE QUI FORME L'ACTUEL BOIS DE LA HEZE, UNE FAMILLE ROMAINE S'ETAIT ETABLIE; CAR ON A RETROUVE EN 1833 UNE SEPULTURE IMPORTANTE AVEC UN DOLIUM (GRAND VASE EN TERRE CUITE REMPLI D'OBJETS) DES URNES CINERAIRES, DES BRONZES (D'AVANT LE V^e SIECLE) ACTUELLEMENT AU MUSEE DE ROUEN.

VERS LE VIII^e SIECLE, UN HABITANT DE LA CONTREE AVAIT CACHE UN VASE CONTENANT DES PIECES D'ARGENT A L'EFFIGIE DE CHARLEMAGNE, DANS LE HAMEAU DE BABYLONE. CE TRESOR CAROLINGIEN NE FUT DECOUVERT QU'EN 1814.

MAIS LA MENTION DE L'EXISTENCE D'UNE VRAIE PAROISSE ET D'UNE COMMUNAUTE N'APPARAIT QU'AU DEBUT DU XI^e SIECLE. L'EGLISE DE S^tJEAN D'ABBETOT FUT BATIE ET

DEDIEE A S^tJEAN DANS LA PREMIERE MOITIE DE CE SIECLE. UNE CHARTRE TEMOIGNE DE LA DONATION FAITE ENTRE 1050 ET 1066, PAR RAOUL DE TANCARVILLE, CHAMBELLAN DES DUCS DE NORMANDIE, DU PATRONAGE D'ABETOT AUX CHANOINES DE BOSCHERVILLE. LA CHARTRE FUT CONFIRMEE PAR GUILLAUME LE CONQUERANT. LA QUALITE ET L'INTERET DE CETTE EGLISE SONT LIES A CETTE DOUBLE PROTECTION.

QUANT AU NOM D'ABBETOT, PRIMITIVEMENT ORTHOGRAPHIE ABETOT, SON ORIGINE EST EXPLIQUEE DE FACONS DIVERSES.

LES RECHERCHES EFFECTUEES MONTRENT QUE LE NOM SE DECOMPOSE EN " ABE " ET " TOT ". DANS LA LANGUE DU MOYEN-AGE, " ABZ " SIGNIFIAIT " BOIS BLANC " ET " TOT " UNE ELEVATION DE TERRE. MAIS DES DOCUMENTS PLUS RECENTS PENCHENT PLUTOT POUR L'ORIGINE SCANDINAVE DE CE NOM : " TOT " OU TOPT VEUT DIRE DOMAINE RURAL, LIEU OU IL Y A UN BATIMENT, UNE MASURE ET " ABBO " OU " ABBI " UN NOM D'HOMME OU DE FAMILLE. L'EXISTENCE ANCIENNE D'UN DOMAINE EST EN EFFET PROUVEE.

PENDANT LA REVOLUTION, DURANT QUATRE ANNEES, QUAND BEAUCOUP DE NOMS DE COMMUNES FURENT CHANGES, ON APPELA CE VILLAGE : S^tJEAN LE RIVAGE, CI-DEVANT ABBETOT.

COMME POUR S^tJEAN D'ABBETOT, A LA SUITE DE NOUVEAUX DEFRICHAGES, UNE COMMUNAUTE S'ETABLIT SUR LE TERRITOIRE DU VILLAGE DE LA CERLANGUE.

MAIS AVANT LE DEBUT DU XIII^e SIECLE, ON NE TROUVE NULLE PART MENTIONNE LE NOM DE CERLANGUE OU CELLENGUE. CE N'EST QU'A PARTIR DE 1248 QUE LES PREMIERS DOCUMENTS ECRITS SUR LE VILLAGE ONT PU ETRE RECUEILLIS. AUPARAVANT DES ENQUETES SIGNALANT DE NOMBREUX " FEUX " OU FAMILLES, 80 ENVIRON, AVAIENT ETE FAITES POUR LA NOMINATION D'UN CURE ET LA CONSTRUCTION D'UNE EGLISE. CELLE-CI A DU ETRE ENTREPRISE ENTRE 1210 ET 1235. L'ANCIEN CHOEUR PRESENTAIT LES CARACTERES DU STYLE OGIVAL USITE AU XII^e SIECLE.

LA SIGNIFICATION DU NOM DE LA CERLANGUE EST DIFFICILE A ETABLIR ET N'EST PAS ENCORE PRECISEE DANS LES DOCUMENTS RECENTS. TROIS INTERPRETATIONS SONT A SUIVRE :

1) SI ON DECOMPOSE LE NOM LE PLUS ANCIEN CELLENGUE, CELLE SIGNIFIE EN LANGUE CELTIQUE CELLULE, MONASTERE, HERMITAGE ET ENGUE L'ANGE.

IL EST POSSIBLE QUE LA PAROISSE AIT PRIS LE NOM D'UN PETIT PRIEURÉ OU D'UN AUTEL DOMESTIQUE. FAUT-IL RAPPROCHER DE CETTE EXPLICATION LE NOM DU PATRON DE LA CERLANGUE, S^tLEONARD RELIGIEUX SOLITAIRE, FONDATEUR D'UN MONASTERE ?

2) L'ORTHOGRAPHE PERMET AUSSI LA TRADUCTION DU LATIN : CERVI-LINGUA CERFS ET LANGUES. L'EXPLICATION TOPONYMIQUE EST OBSCURE, MAIS ON TROUVE DANS LES ARCHIVES DE SEINE-MARITIME LA MENTION EN 1248 D'UN " PRESBYTER DE CERVILINGUA ".

3) UNE TROISIEME INTERPRETATION EST SOUVENT DONNEE / DANS LES BOIS AVOISINANT LA CERLANGUE, NOUS TROUVONS ENCORE AUJOURD'HUI, EN GRANDE QUANTITE, UNE PLANTE DE LA FAMILLE DES FOUGERES, SCOLOPENDRE, APPELE VULGAIREMENT " LANGUES DE CERFS " (DECRIE DANS LE GRAND HERBIER " FRANCOYS "). LE LANGAGE POPULAIRE A PEUT ETRE CONSERVE CE NOM DE CERF LANGUE POUR DESIGNER NOTRE VILLAGE.

AU COURS DES SIECLES, NOUS TROUVONS LE NOM DIVERSEMENT ORTHOGRAPHIE : CHARLANGUE, CHERFLANGUE, CHELLENGUE... EN 1509, NOUS TROUVONS ENFIN : S^tLEONARD DE LA CERLANGUE. LE NOM DONNE A LA REVOLUTION EST S^tLEONARD SUR SEINE.

LA TROISIEME PAROISSE DE NOTRE COMMUNE, S^tJEAN DES ESSARTS, FUT CREEE A LA SUITE DU DEVELOPPEMENT TRES RAPIDE DE LA CERLANGUE OU L'ON A DU DENOMBRER VERS LA FIN DU XII^e SIECLE, PLUS DE 500 HABITANTS (SANS ABBETOT). DES " COLONS " S'ETABLIRENT ALORS DANS UN VALLON QU'ILS AVAIENT DEFRICHE, D'OU LE NOM S^tJEAN DES ESSARTS. ILS Y ERIGERENT UNE PETITE EGLISE. MAIS CETTE PAROISSE ASSEZ ISOLEE ET PEU PEULEE EUT UN DEVELOPPEMENT DIFFICILE. A LA REVOLUTION, ELLE RECUT UN NOM CURIEUX : " L'INDIVISIBLE DES BOIS " (EN EFFET, ELLE ETAIT TROP PETITE POUR ETRE DIVISEE)

ELLE FUT RATTACHEE A LA CERLANGUE EN 1823 (AVEC S^tJEAN D'ABBETOT) MAIS FUT DEMOLIE LORSQU'IL N'Y EUT PLUS D'HABITANTS.

NOUS AVONS CHERCHE A RESUMER D'UNE FACON SIMPLE LES ORIGINES DE NOTRE VILLAGE. SON HISTOIRE AU COURS DES SIECLES PRESENTE DES ASPECTS VIVANTS ET PASSIONNANTS QUE NOUS RECHERCHERONS AIDES PAR VOS SUGGESTIONS ET QUESTIONS (A DEVELOPPER DANS LE PROCHAIN BULLETIN).

Les Jardins Fleuris



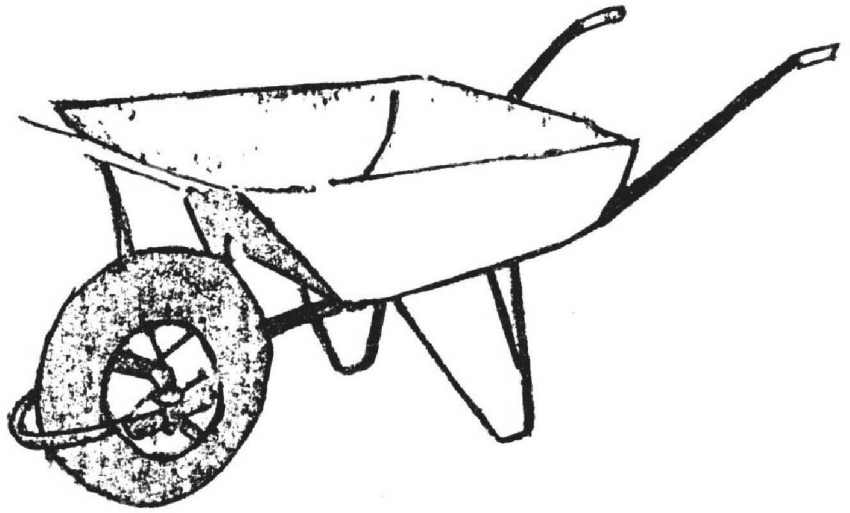
COMME CHAQUE ANNEE, NOUS AVONS ORGANISE UN CONCOURS DE
JARDINS FLEURIS.

VOICI LES RESULTATS :

1ER	M. & MME BILLAUX	58,5 POINTS
2EME	M. & MME EDOUARD	54 POINTS
3EME	M. & MME LEMIEUX	50,5 POINTS
4EME	M. & MME LETHEUX L.	49 POINTS
5EME EX.	M. & MME CRAQUELIN	44,5 POINTS
5EME EX.	MME LEROUX T.	44,5 POINTS
5EME EX.	M. & MME RENAULT	44,5 POINTS
8EME EX.	M. & MME LECROISEY	43,5 POINTS
8EME EX.	M. & MME MINEAU	43,5 POINTS

NOUS ADRESSONS NOS FELICITATIONS A L'ENSEMBLE DES LAUREATS ;
IL EST TOUJOURS DIFFICILE DE LES DEPARTAGER :

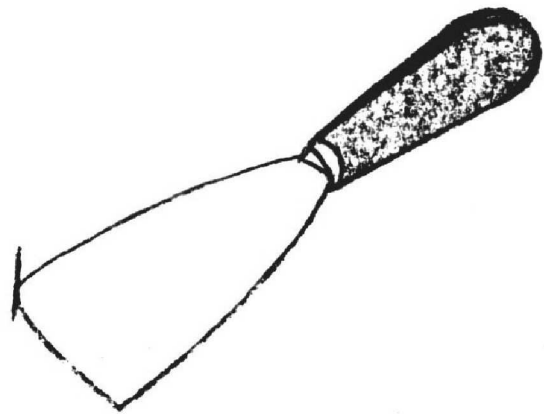
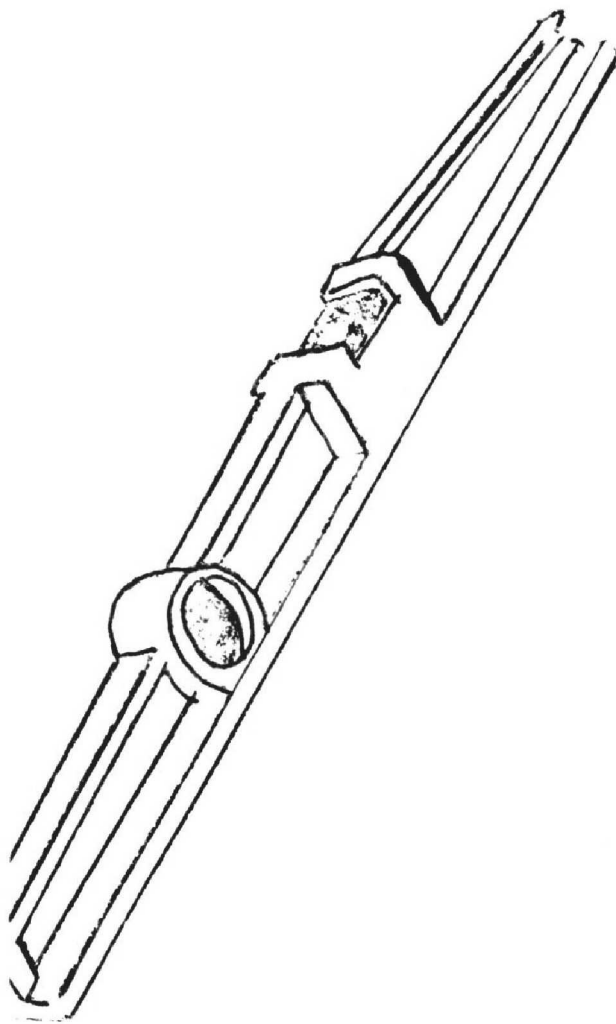
NOUS VOUS DONNONS RENDEZ-VOUS POUR 1984, PEUT-ETRE POUR UNE
AUTRE FORMULE ? (TOUTES LES SUGGESTIONS SERONT ECOUTEES).



Les

Travaux

1983



CETTE ANNEE, LES TRAVAUX ONT ETE EFFECTUES AUX ECOLES. NOUS RAPPELLERONS ICI LES PRINCIPAUX POINTS.

* POUR LA CLASSE MATERNELLE, DES SANITAIRES ONT ETE INSTALLEES A L'INTERIEUR. LE VESTIAIRE ETAIT SUFFISAMMENT GRAND POUR PERMETTRE LA POSE DE TROIS WC ET DEUX LAVABOS.

POUR CET AMENAGEMENT, NOUS AVONS FAIT APPEL AUX ENTREPRISES SUIVANTES :

- M. L E C R O C Q POUR LA POSE DES CLOISONS ET DU CARRELAGE MURAL
- M. D U R A N D POUR LA PARTIE PLOMBERIE - SANITAIRE
- M. C O U T E L L E POUR L'ELECTRICITE

IL FAUT NOTER QUE LA MISE EN PEINTURE RESTE A EFFECTUER. CECI EST PREVU POUR 1984. POUR MEMOIRE, LA PEINTURE DU WC DE LA POSTE SERA FAITE EN MEME TEMPS. RESTONS DANS LA CLASSE MATERNELLE : LA PORTE DE COMMUNICATION, CONDAMNEE IL Y A QUELQUES ANNEES, A ETE REOUVERTE. CE QUI A PERMIS D'AGRANDIR LA CLASSE EN EMPRUNTANT LA SALLE DU LOGEMENT.

* D'AUTRE PART, M. J.M. V A S S E A ETE EMPLOYE AU SERVICE DE LA COMMUNE, PENDANT LES MOIS DE JUILLET ET AOUT. IL S'AGISSAIT DE REALISER DE PETITS TRAVAUX D'ENTRETIEN COMME PAR EXEMPLE : CHANGER DE SERRURE, SCELLER DES GONDS DE VOLETS, FAIRE DES RETOUCHES DE CIMENT SUR DES MARCHES OU DES POTEAUX...

LA CUISINE DE LA CANTINE A ETE REPEINTE. LA PEINTURE DES PREAUX DES DEUX ECOLES A ETE REFAITE. LA CLOTURE DE GRILLAGE DE L'ECOLE DES FILLES A EGALEMENT ETE RENOVEE.

PENDANT CE TEMPS, LES PORTES DES DEUX EGLISES ONT RETROUVE UN ASPECT PLUS AGREABLE.

VOICI LE BILAN POUR 1983. PENSONS DESORMAIS A 1984.

Le Syndicat D'Assainissement Et D'Adduction D'Eau

LE SYNDICAT D'ASSAINISSEMENT ET D'ADDITION D'EAU DE LA CERLANGUE EST UN REGROUPEMENT DE COMMUNES QUI SE COMPOSE COMME SUIT :

- LA CERLANGUE (SIEGE DU SYNDICAT)
- LA REMUEE
- St VIGOR D'IMMONVILLES
- TANCARVILLE
- SANDOUILLE
- St VINCENT DE CRAMESNIL

A L'HEURE ACTUELLE, SEULES LES COMMUNES SUIVANTES SONT POURVUES D'UN RESEAU D'ASSAINISSEMENT :

- SANDOUILLE (RESEAU TERMINE)
- TANCARVILLE
- LA CERLANGUE

LA REMUEE VA VOIR LA REALISATION PROCHAINE DE SON RESEAU PRINCIPAL (COUT ENVIRON 2200 000 F)

IL RESTE DONC DEUX COMMUNES DEPOURVUES DE RESEAU, A SAVOIR :

- St VINCENT DE CRAMESNIL
- St VIGOR D'IMMONVILLES

IL EST CERTAIN, QUE LES EFFORTS LES PLUS IMPORTANTS DANS LES ANNEES A VENIR, VERRONT LA REALISATION :

- 1° DE LA STATION D'ASSAINISSEMENT DE St VINCENT ET DE St VIGOR.
- 2° DE LA PREMIERE PARTIE DE LEURS RESEAUX RESPECTIFS.

POUR LES COMMUNES DEJA EQUIPEES D'UN RESEAU, SEULS DE PETITS

ADDITIFS POURRONT ETRE EFFECTUES ; COMME CETTE ANNEE, LA RUE St JEAN ET LA PREMIERE PARTIE DU CLAP POUR LA CERLANGUE.

LES PROCHAINES EXTENSIONS DE RESEAU POUR LA COMMUNE, DANS LES QUELQUES ANNEES A VENIR, SERONT DEMANDEES POUR EQUIPER, CERTAINEMENT EN PLUSIEURS TRONCONS, LA ROUTE DE LA MARE DES CHAUDIERES DE MANIERE A RACCORDER DANS LE FUTUR LE RESTANT DU VILLAGE, L'ECOLE DES FILLES ET LA SALLE POLYVALENTE.

EN CE QUI CONCERNE LES RACCORDEMENTS ,

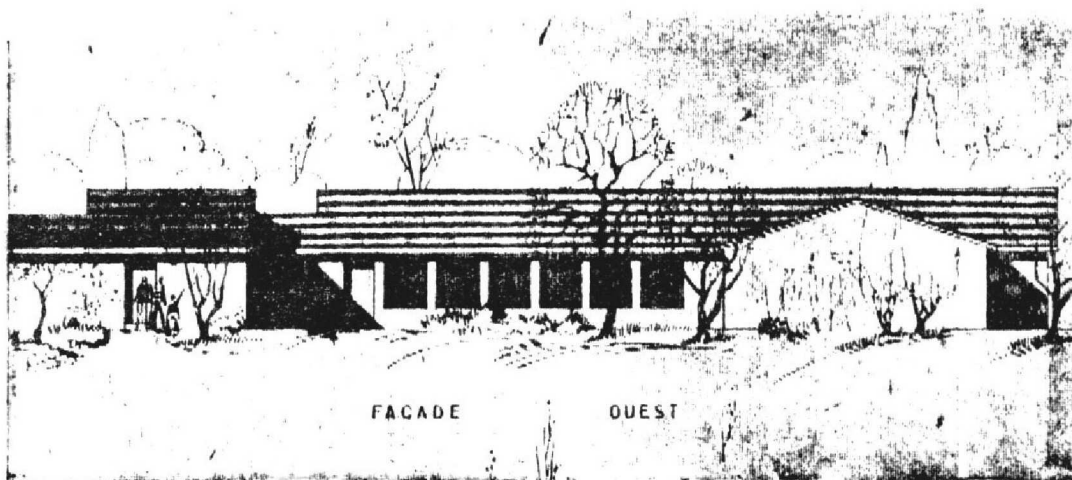
NOUS REMERCIONS LA POPULATION DU VILLAGE POUR LES EFFORTS DE RACCORDEMENTS EFFECTUES CET ETE.

NOUS NE SOMMES PAS SANS SAVOIR, EN EFFET , QUE POUR CERTAINS, CES BRANCHEMENTS POSAIENT DES PROBLEMES FINANCIERS ET TECHNIQUES.

MAINTENANT QUE CES TRAVAUX ONT ETE REALISES, NOUS POURRONS ENVISAGER LA REFECTION PROGRESSIVE DES TROTTOIRS ET BORDURES.

LA CERLANGUE

**Le projet d'une salle polyvalente
et de vestiaires pour les sportifs
voté par la municipalité cerlanguaise**



FACADE

OUEST

Pour répondre aux besoins des sociétés et des familles

La Salle Polyvalente

Pourquoi

- LES LOCAUX COMMUNAUX NE CORRESPONDENT PLUS AUX BESOINS DE LA POPULATION
- LES LOCAUX EXISTANTS SONT VETUSTES ET NE CORRESPONDENT PLUS AUX NORMES ELEMENTAIRES DE SECURITE EN VIGUEUR.
- LA COMMUNE DISPOSE D'UN TERRAIN DE 3HA, SITUE DERRIERE L'ECOLE DES FILLES OU SE TROUVE EN CE MOMENT, UNIQUEMENT LE NOUVEAU TERRAIN DE FOOT.

Pour Qui

1°) LES FOOTBALLEURS

DANS L'ENSEMBLE CONSTRUIT, UN BLOC VESTIAIRE ET SANITAIRE SERA RESERVE AUX FOOTBALLEURS.

2°) LE JUDO

QUI GARDERA SES HORAIRES ACTUELS.

3°) LES ANIMATIONS ET ACTIVITES D'INTERIEUR

LA SALLE POLYVALENTE N'AURA PAS UNIQUEMENT VOCATION POUR LES ACTIVITES SPORTIVES OU D'ANIMATION AYANT LIEU AU FOYER DES JEUNES A L'HEURE ACTUELLE.

CETTE SALLE SERA UNE SALLE COMMUNALE. LES ACTIVITES EXISTANTES AU FOYER SERONT TRANSFEREES DANS LA SALLE, MAIS LE BUT DE LA COMMUNE EST DE RENTABILISER AU MAXIMUM L'INVESTISSEMENT ET LE FONCTIONNEMENT. (IL NE FAUT PAS AVOIR UNE SALLE INOCCUPEE A 60% DE SON TEMPS POTENTIEL D'UTILISATION.

c'est a dire que :

* LA SALLE SERA DISPONIBLE A LA POPULATION CERLANGUAISE PARTI-

CULIEREMENT LE SAMEDI POUR LES VINS D'HONNEUR, LES RECEPTIONS FAMILIALES, LES BANQUETS, ETC... (LES MODALITES ET POSSIBILITES D'OCCUPATION SERONT A DEFINIR PLUS TARD).

* LA SALLE SERA DISPONIBLE A TOUTE ACTIVITE OU ASSOCIATION LOCALES EXISTANTES OU A CREER.

* LES SCOLAIRES ET PARTICULIEREMENT LES ELEVES DE L'ECOLE DES FILLES POURRONT L'UTILISER SOUS LA SEMAINE, EN MATINEES OU APRES-MIDI POUR LES ACTIVITES D'EVEIL OU DE GYMNASTIQUE.

* POUR LES SPORTS EXTERIEURS, UN PLATEAU D'EDUCATION PHYSIQUE ET SPORTIVE (20M PAR 40M), SERA CONSTRUIT A PROXIMITE DE LA SALLE :

- POUR LES ACTIVITES SCOLAIRES EXTERIEURES.

- POUR CREER UNE SECTION DE TENNIS OUVERTE A LA POPULATION CERLANGUAISE PERMETTANT DE RENTABILISER LE FONCTIONNEMENT DE L'ENSEMBLE.

NOUS DEMANDONS DES MAINTENANT AUX PERSONNES INTERESSEES PAR LA CREATION DE LA SECTION TENNIS OU AUTRES ASSOCIATIONS DE SE FAIRE CONNAITRE.

Quand

LE DOSSIER VIENT D'ETRE DEPOSE AU CONSEIL GENERAL ET NOUS ESPERONS UN ACCORD DE SUBVENTION POUR FIN 1984; C'EST A DIRE QUE LA CONSTRUCTION DEVRAIT SE SITUER POUR DEBUT 1985.

Comment

LE COUT ESTIMATIF DES TRAVAUX SE MONTE A 1 300 000 FRS (SANS LE MATERIEL ET MOBILIER) GROSSIEREMENT LE FINANCEMENT PREVISIONNEL SE DECOMPOSE COMME SUIVANT : SUBVENTIONS DIVERSES ENVIRON 700 000F ; EMPRUNT ENVIRON 400 000F ; APPORT COMMUNAL ENVIRON 300 000F.

CES SOMMES SONT EXPRIMEES EN FRANCS 1983.

La Vie Des Ecoles

LE NOMBRE DES ELEVES SCOLARISES EN PRIMAIRE A LA CERLANGUE EST AU NOMBRE DE 107 POUR 1983-1984.

CETTE REPARTITION SE COMPOSE COMME SUIVANT :

- MATERNELLE : 26 ELEVES INSTITUTRICE MME G R A S S I N
 ASSISTANTE MME B O U C H A M I A
- CP ET CE1 : 14 CP INSTITUTRICE MME L E B O R G N E
 7 CE1 DIRECTRICE DE L'ECOLE DES FILLES
- CE1 ET CE2 : 8 CE1 INSTITUTRICE MME E L I E
 15 CE2
- CM1 : 16 INSTITUTEUR MR B A R R E R E
- CM2 : 21 INSTITUTEUR MR D E L A I T R E S
 DIRECTEUR DE L'ECOLE DES GARCONS

LA CLASSE DE NEIGE

NOUS AVONS LA CHANCE D'AVOIR NOS ENFANTS SCOLARISES DANS UN MILIEU RURAL, CE QUI CONSTITUE A L'HEURE ACTUELLE UN GROS AVANTAGE.

MAIS LE BUT DE L'ECOLE EST DE PREPARER LES ENFANTS VERS L'AVENIR ET LES CLASSES TRANSPLANTEES (CE PEUT ETRE DES CLASSES DE MER, DE DECOUVERTE DE LA NATURE, ETC...) SONT PARTICULIEREMENT RICHES AU NIVEAU EVEIL ET PEDAGOGIQUE, PREPARANT TRES BIEN L'ENFANT A L'AUTONOMIE QUE DEMANDE LE TRAVAIL EN GEME. L'AGE DU CM2 SEMBLE BIEN ENTENDU LE PLUS ADAPTE POUR EFFECTUER UNE PREMIERE SEPARATION FAMILIALE.

L'ORGANISME

NOUS AVONS RETENU L'ASSOCIATION DES PETITES " A " DU HAVRE. IL EST A NOTER QUE TOUTES LES COMMUNES DU CANTON QUI ORGANISENT UNE CLASSE DE NEIGE PARTENT AVEC CET ORGANISME.

LE FINANCEMENT

LE COUT GLOBAL DE LA CLASSE EST DE 74 368F
POUR 1984 UNIQUEMENT, LA COMMUNE A OBTENU 30 000F DU S.I.V.O.M
NOUS DEMANDONS UNE PARTICIPATION MOYENNE DE 1000F PAR ENFANT
AUX PARENTS. DE 800 A 1 200F EN FONCTION DES REVENUS
LA PARTICIPATION RESTANT A LA CHARGE DE LA COMMUNE EST DE
24 368F.

LE TRANSPORT ET LA DESTINATION

LE TRANSPORT ALLER-RETOUR SE FERA EN TRAIN. NOUS AVONS RETENU
CETTE SOLUTION POUR DES RAISONS DE SECURITE.

DESTINATION : MOLINES EN QUEYRAS

LES DATES

DEPART : MARDI 28 FEVRIER

RETOUR : JEUDI 22 MARS



Arseine Toupétit

Ses meilleues histouèes cauchoises

EXTRAIT DU LIVRE DE MARCEAU R I E U L

JE M'TROUVAIS JUSTE DERRIEE ARSEINE TOUPETIT, QUI POUSSAIT SU LA CLENCHE DU DEBIT DE LA VEUVE RABOIN, QUAND JE L'ENTENDIS POUSSER UN ESPECE DE CRI :

- MATIN, C'EST-Y DIU POSSIBLE ?

LES PIGNAS EN BROUSSAILLE, MOUCIEU LAFESSEL, INSTALLE EN FACHE D'EUNE BOUTEILLE D'IAU MINERALE, NO GUETAIT ENTRER AVEUC LA TEITE UN BRIN HEBETAIE.

- MAN PAUR PLACIDE !... ETRAI-TU PRINS EUNE FIEVRE MALAISAIE ?

- C'EST HIE, A CRIQUETOT, QUE J'AI ATTRAPE CHA... J'AVAIS DISTINGUE DE LOIN EN BORDUE D'UN RAIDILLON, EUNE DROLE DE MACHINE MULTICOLERE ; POUR M'INSTRUIE, JE ME SIEUS APPROCHAI, ET J'AI VU QUE CH'ETAIT LA BOUILLLOUEE AMBULANTE D'UN DE MES ANCIENS

ELEVES, THEOPHILE BETTAFUT ; Y M'A ESPLIQUE QU'IL AVAIT PEINTURE SAN MATERIEL D'EUNE FACHON DROLASSE POUR NE POINT SE FAIE EMBOUTI PAR LES AUTOS, ET IL A VOULU A TOUTE FORCHE ME FAIE GOUTER A TOUS SES PRODUITS. AH! MES AGNEAUX, MEFIEZ-VOUS DE LA " P'TITE EAU ", QU'EST SI LIMPIDE ET QU'A UN NOM SI CHARMANT... A CU MATIN, ALL ME BRULE LA PAILLASSE COMME LE FU DE L'ENFE !

" JE NE VO PROPOSE POINT DE MA FLOTTE, BEN ENTENDU, NO DIT CU BRAVE MOUCIEU LAFESSEL, VO Z'ALLER COMMANDER A VOT' IDAIE... ET PIS JE VAS VO RACONTER QUEUQUE CHOSE QUE J'AI ENTENDU HIE, TOUT LE MONDE VA S'EN EBAUDI DANS LA COMMEUNE !

X X X

- BEN SOUVENT, J'AI DIT A ULYSSE DEZNAIQUET, NOT' MONTRIER, QUAND JE LE VEVAIS PARTI AVEC TOUT SAN ATTIRAIL DE FILETS POUR TANCARVILLE : " T'AS L'AI D'AIMER CHA, LA PEQUE ! "

- PAS TANT QUE VO CREYEZ, QU'Y ME REPONNAIT ; MAIS MA FEMME EST SI COTENTE DE BOU-LOTTER DU " BOUQUET " !... MAIS JE VOS GARANTIS QUE J'AI POINT CA, LE MATIN A TRAINER MES FILETS LE LONG DES QUAIS. ENFIN, DANS UN MENAGE, FAUT SE FAIE PLAISI L'UN A L'AUTRE ! ...

Y EN A T'Y ASTEUR DE CES GENS TROMPEUX QUE NO CRAIT A LA PEQUE... QUAND Y SONT A LA CACHE !

TOUJOU EST-Y QUE NO A APPRINS QU'IL ACHETAIT SA PEQUE TOUT PRES DE SAINT-ROMAIN, JUSTE AVANT DE RENTRER. ET L'AUT' JOU, LA PESSONNIEE, AVANT QUE DE PARTI AU HAVRE, DIT A SA PETITE-NIECHE QUI LA REMPLACHAIT : " SURTOUT, A L'ARRIVAIE DU BOUQUET, FAUT GARNI TOUT DE SUITE LE PANIER DE MOUCIEU DEZNAIQUET ; IL EST SI PRESSE QUAND Y RAPASSE, Y NO PAYE EMPRES, C'EST POINT EMBARRASSANT ! "

LA P'TITE MOUZETTE S'EN EST PUS RAPPELAIE, ALL A QUITTE PARTI TOUT LE BOUQUET, ET S'EST DITE : " SANS EN PALER A MA TANTE, COMME C'T'HOMME AIME LA ROCAILLE, JE VAS Y METTRE AUT' CHOSE A LA PLACHE, Y SERA BEN COTENT QUAND MEIME !...".

X X X

- DEPECHE-TE DE FAIE CUIE MAN BOUQUET PENDANT QU'IL EST DANS SA FRAICHEU... DIT

DEZNAIQUET EN EMBRACHANT SA FEMME, A SON ARRIVAIE.

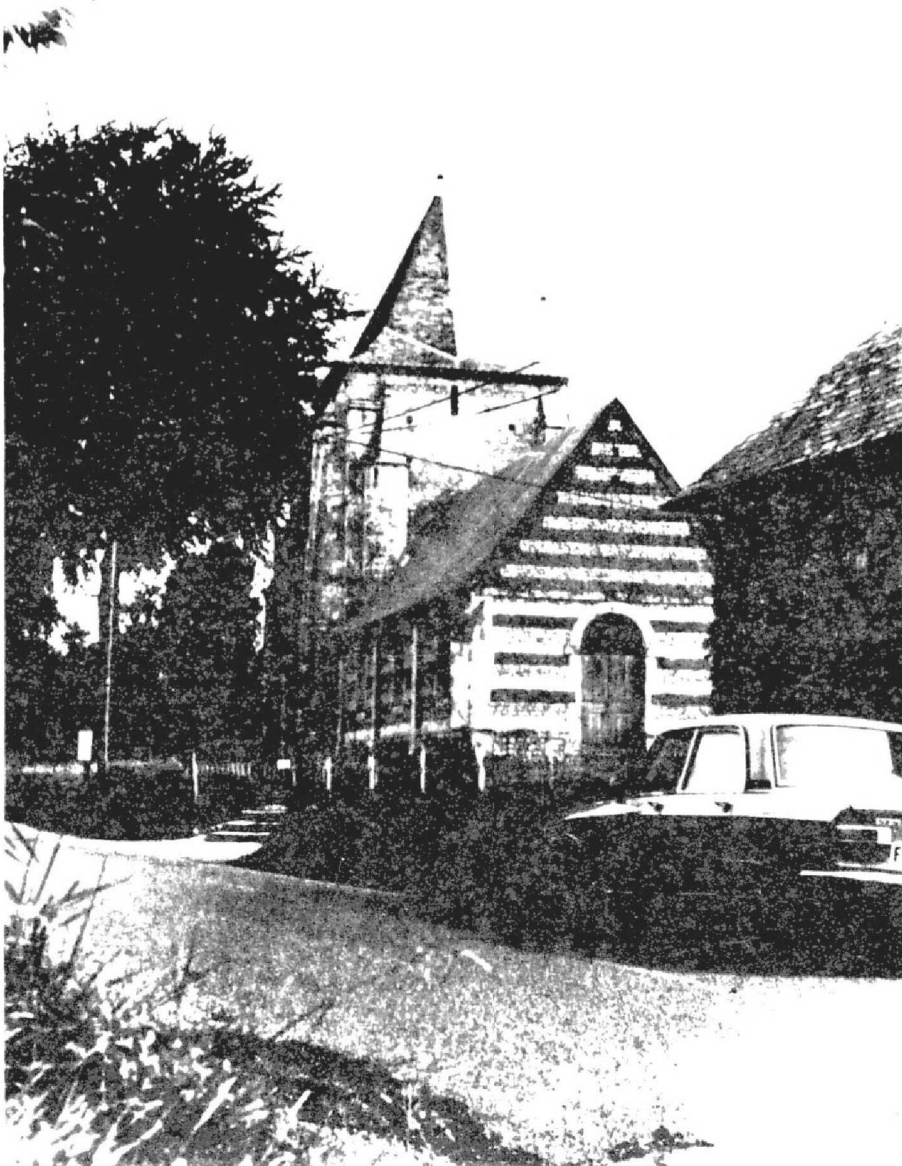
SANS MEFIANCE, ALL' OUVRE LE PANIER... ET TROUVE UN BIAU TOURTEAU, QUI FAISAIT DES BULLES, BEN CALE DANS D'Z' ALGUES MARINES.

- LAISSE-ME T'ESPLIQUER, MA POULOTTE... REPETAIT DEZNAIQUET, QU'ETAIT TOUT TRIFOUILLE, CHA DEUT ETRE EUNE FARCE !

PIS, COMME ELLE LE GUETAIT TOUJOU, SANS RIEN DIE, LE V'LA QUI SE MET DANS EUNE FICHUE COLEE, PIS VOULAIT BALANCER LA BEITE A TRAVERS LA CROISAIE.

ALORS, C'EST SAN EPOUSE QUI S'EST MISE A HURLER A SAN TOUR :

- CU CRUSTACE, TU VAS LE QUITTER TRANQUILLE !... TE RENDS-TU COMPTE QU'IL A FAIT SOUS L'IAU PUS DE TRENTE KILOMETRES SU SES PATTES CROCHUES AVANT QUE DE VENI SE FAIE COINCER A TANCARVILLE ? JE VAS EN PRENDRE DES PHOTOS POUR EN ENVEYER EUNE A L'ACADEMIE DES SCIENCES !... PIS MAINTENANT, MAN BON ULYSSE, FINI LES PARTIES DE PEQUE !... ASTEUR J'ACHETERAI MES CREVETTES EN BOITE CHEUX L'EPICIEE ! ".



Le Voyage Annuel

COMME DE COUTUME, LA MUNICIPALITE A ORGANISE UNE PETITE JOURNEE POUR LES ANCIENS.

C'EST AVEC ENTRAIN QUE 35 D'ENTRE EUX SE DONNAIENT RENDEZ-VOUS A 9H DU MATIN SUR LA PLACE DE L'EGLISE POUR EFFECTUER LA PROMENADE TRADITIONNELLE.

LE CAR DEVAIT EMPRUNTER LE PONT DE TANCARVILLE POUR NOUS TRANSPORTER AU BEC-HELLOUIN, OU NOUS AVONS EU LE PLAISIR DE VISITER LE MUSEE DES VOITURES ANCIENNES RAPPELANT AINSI, A CERTAINS, DE BONS SOUVENIRS.

QUELQUES INSTANTS PLUS TARD, NOUS AVONS FRANCHI LES PORTES DE L'ABBAYE OU UN MOINE NOUS PROPOSAIT UNE VISITE PONCTUEE DE NOMBREUSES EXPLICATIONS INTERESSANTES.

VERS 12H LE CAR REPRENAIT LE CHEMIN DE LA COMMUNE PAR LE PONT DE BROTONNE ET REGAGNAIT LE RESTAURANT DE LA FORGE OU D'AUTRES AINES NOUS ATTENDAIENT.

CETTE TABLE, COPIEUSE, REUNISSAIT FINALEMENT PLUS DE SOIXANTE PERSONNES POUR PASSER UN TRES JOYEUX APRES-MIDI, MARQUE NOTAMMENT PAR LE RECIT DE MR R O Q U I G N Y, DOYEN DE L'ASSEMBLEE, NOUS RETRACANT A TRAVERS SA PROPRE EXPERIENCE, UNE LONGUE PAGE DE VIE DES CERLANGUAIS PRESENTS.

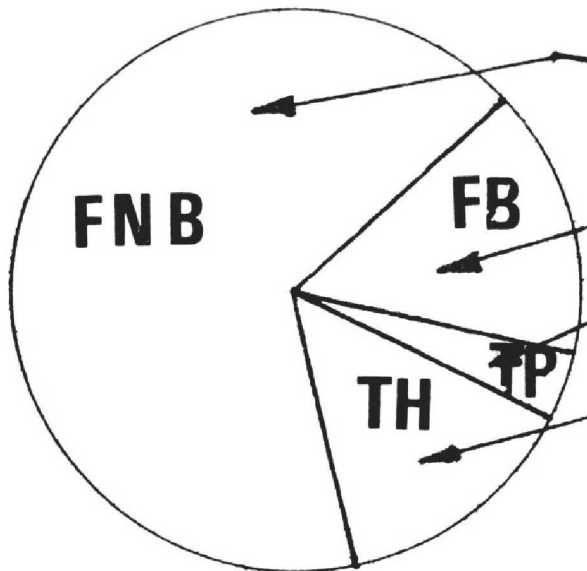
NOUS VOUS DONNONS TOUS RENDEZ-VOUS POUR L'ANNEE PROCHAINE, EN ESPERANT PASSER UNE AUSSI BONNE JOURNEE.

Les Finances

1. les recettes

I - 1 RECETTES FISCALES

TOTAL : 512 196 F



- FONCIER NON BATI : 347 492 F

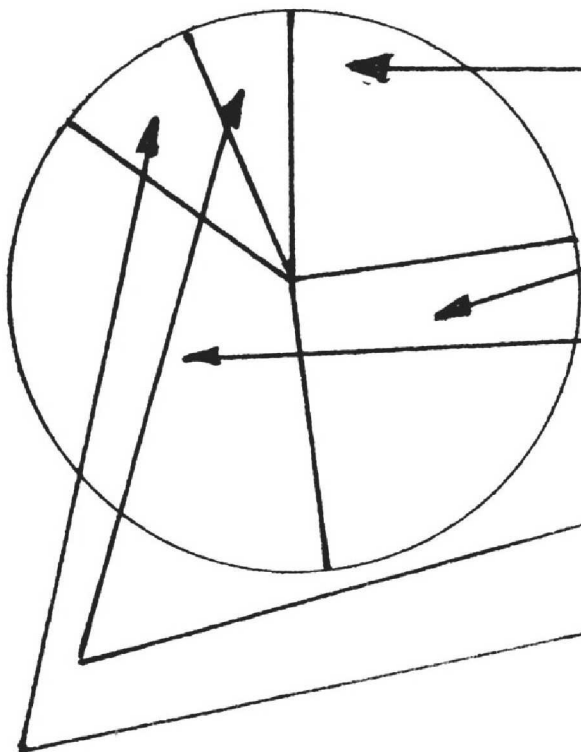
- FONCIER BATI : 80 703 F

- TAXE PROFESSIONNELLE :
12 506 F

- TAXE HABITATION : 71 495 F

I - 2 RECETTES D'ETAT

TOTAL : 491 077 F



- DOTATION POTENTIEL FISCAL :
116 917 F

- DOTATION DE PEREQUATION :
123 478 F

- DOTATION FORFAITAIRE :
159 458 F

- DOTATION AU TITRE DES
INSTITUTEURS : 30 000 F

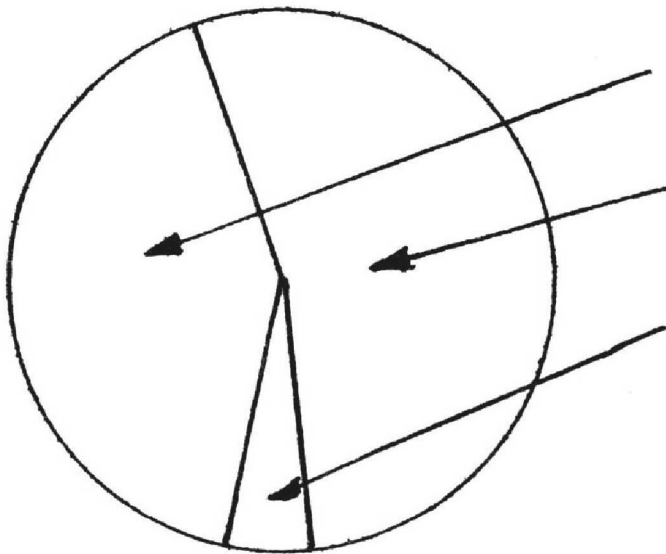
- DOTATION MINIMUM DE FON-
CTIONNEMENT : 54 357 F

- DIVERS : 6 867 F

I - 3 RECETTES EXTERIEURES DIVERSES

TOTAL : 125 057 F

- REDEVANCE E.D.F SUR PYLONES H T
52 700 F
- PRODUIT EXPLOITATION :
71 057 F
- DIVERS, PERMIS DE CHASSE ETC...:
1 300 F

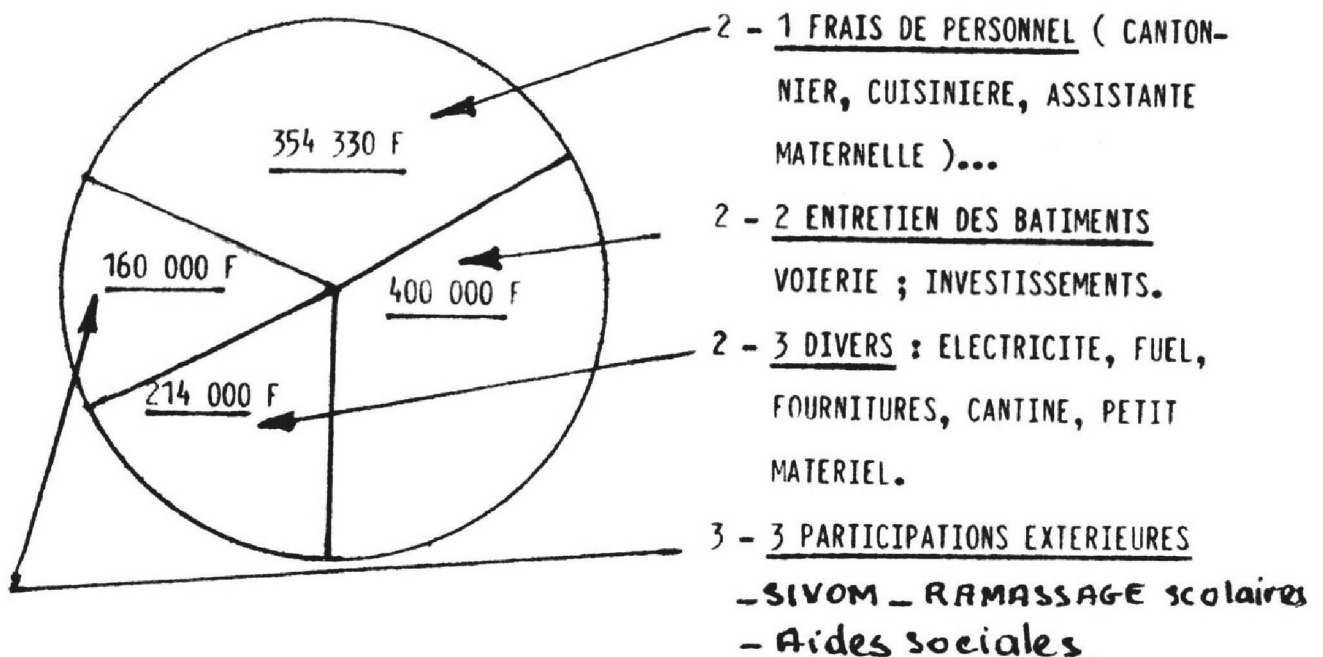


SOIT UN TOTAL GLOBAL DES RECETTES DE : 1 128 330 F

NOTA : NE SONT PAS COMPRIS DANS CES RECETTES :

- LES RETOURS DE TVA, 2 ANS APRES L'INVESTISSEMENT
- LES SUBVENTIONS EVENTUELLES SUR INVESTISSEMENT (TYPE SALLE POLYVALENTE).

2. les depenses



COMMENTAIRES SUR LES RECETTES ET DEPENSESI - LES RECETTES

COMPARONS LES TAUX DES IMPOTS FIXES PAR LA COMMUNE A LA MOYENNE DES AUTRES COMMUNES DU CANTON SANS INDUSTRIE.

	<u>LA CERLANGUE.</u>	<u>MOYENNE DU CANTON</u>	<u>ECART</u>
FONCIER NON BATI	29,89	40,08	- 10,19
FONCIER BATI	12,32	15,60	- 3,3
TAXE D'HABITATION	5,45	6,36	- 0,9
TAXE PROFESSIONNELLE	6,18	7,98	- 1,7

NOUS REMARQUONS QUE POUR LES QUATRE BASES D'IMPOSITION, LES TAUX FIXES PAR LA COMMUNE DE LA CERLANGUE SONT TOUS INFÉRIEURS A LA MOYENNE DES COMMUNES DU CANTON DE ST ROMAIN DEPOURVUES D'INDUSTRIE.

II - LES DEPENSES

LA COMMUNE NE DISPOSE GLOBALEMENT QUE DE 400 000 F POUR :

- PROCEDER AUX TRAVAUX D'ENTRETIEN
- PROCEDER AUX INVESTISSEMENTS
- REMBOURSER LES EMPRUNTS
- FAIRE DES ECONOMIES (SALLE POLYVALENTE)
- LES TRAVAUX DE VOIERIE

SA MARGE DE MANOEUVRE EST DONC LIMITEE.

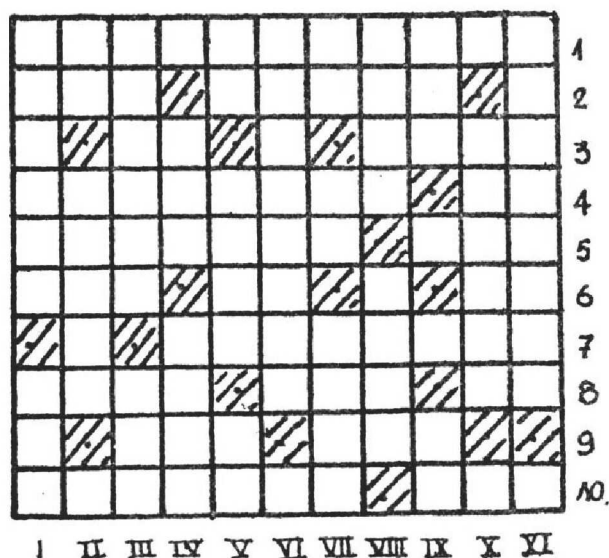
ETAT CIVIL

DECES : R I A R D BERNARD 14 - 02 - 83
 L E R O U X GUILLAUME 17 - 05 - 83
 D U B O S E C RENEE 03 - 08 - 83
 B R E A R D DENISE 12 - 08 - 83
 L A L L E M A N D DANIEL 27 - 09 - 83

NAISSANCES : S P A G N O L BENJAMIN 16 - 01 - 83
 H E N R Y EMMANUELLE 14 - 04 - 83
 A L E X A N D R E CHRISTOPHE 17 - 06 - 83
 D R O N Y DAVID 01 - 07 - 83
 B E R T R A N JULIE 06 - 09 - 83
 F E U I L L O L E Y FANNY 25 - 09 - 83

MARIAGES : B A U V A I S PHILIPPE ET G I L B E R T MICHELINE 26 - 02 - 83
 S P A G N O L LEON ET B R E E CHRISTINE 11 - 06 - 83
 L U C A S DIDIER ET R O Q U I G N Y BRIGITTE 7 - 05 - 83
 G U E R I MICHEL ET L I S A N ROSELYNE 27 - 06 - 83
 V I G E RAYMOND ET H I L A R I O ANNE-MARIE 20 - 08 - 83
 G R A N D C A M P SERGE ET P O U C H I N VALERIE 24 - 09 - 83
 L A D A N I J YANMICK ET L E C L E R C REGINE 08 - 10 - 83
 L E G O F F HERVE ET L E M A R C I NATHALIE 05 - 11 - 83

CE BULLETIN ETANT LE PREMIER, NOUS VOUS DEMANDONS DE BIEN VOULOIR
NOUS APPORTER VOS SUGGESTIONS CONCERNANT SON CONTENU, AFIN QU'IL REPONDE LE
MIEUX POSSIBLE A CE QUE VOUS POUVEZ EN ATTENDRE. MERCI.

HORIZONTALEMENT

- 1 - REDONNE LA PLEINE FORME
 2 - SUR UNE PELLICULE - MIS EN POUDRE
 3 - RADON - DEPOTS DANS UN LIQUIDE
 4 - ENSEMBLE DE BETES - DANS RESTE
 5 - INSTRUMENT DE MUSIQUE - PAYSAGE
 BRETON
 6 - UN, ALLEMAND - NOTE - DEGRE
 7 - COL DES ALPES
 8 - MOITIE DE RETARDEE - PAROLE - NAZI
 9 - UNION INDUSTRIELLE D'ENTREPRISE -
 AFFAIBLI
 10 - ST JEAN - CARDINAL

VERTICALEMENT

- I - COMMERCE DISPARU A LA CERLANGUE - RAIE. II - CITE ENGLOUTIE - POUR LE COUVREUR.
 III - IL EST PECHEUR - BAIN. IV - PROPRE - FEMELLE DU SANGLIER. V - MATIN - SERGE -
 RELIE. VI - ETABLISSEMENT SOLAIRE. VII - PRONOM PERSONNEL - GERMANIUM - OU
 RIEN. VIII - AFFLUENT - ANIMAUX NUISIBLES. IX - PRONOM RELATIF - VOYELLES.
 X - ELEVES. XI - CIRCUIT NORMAND.

Auberge des Abbayes

S.A.R.L.

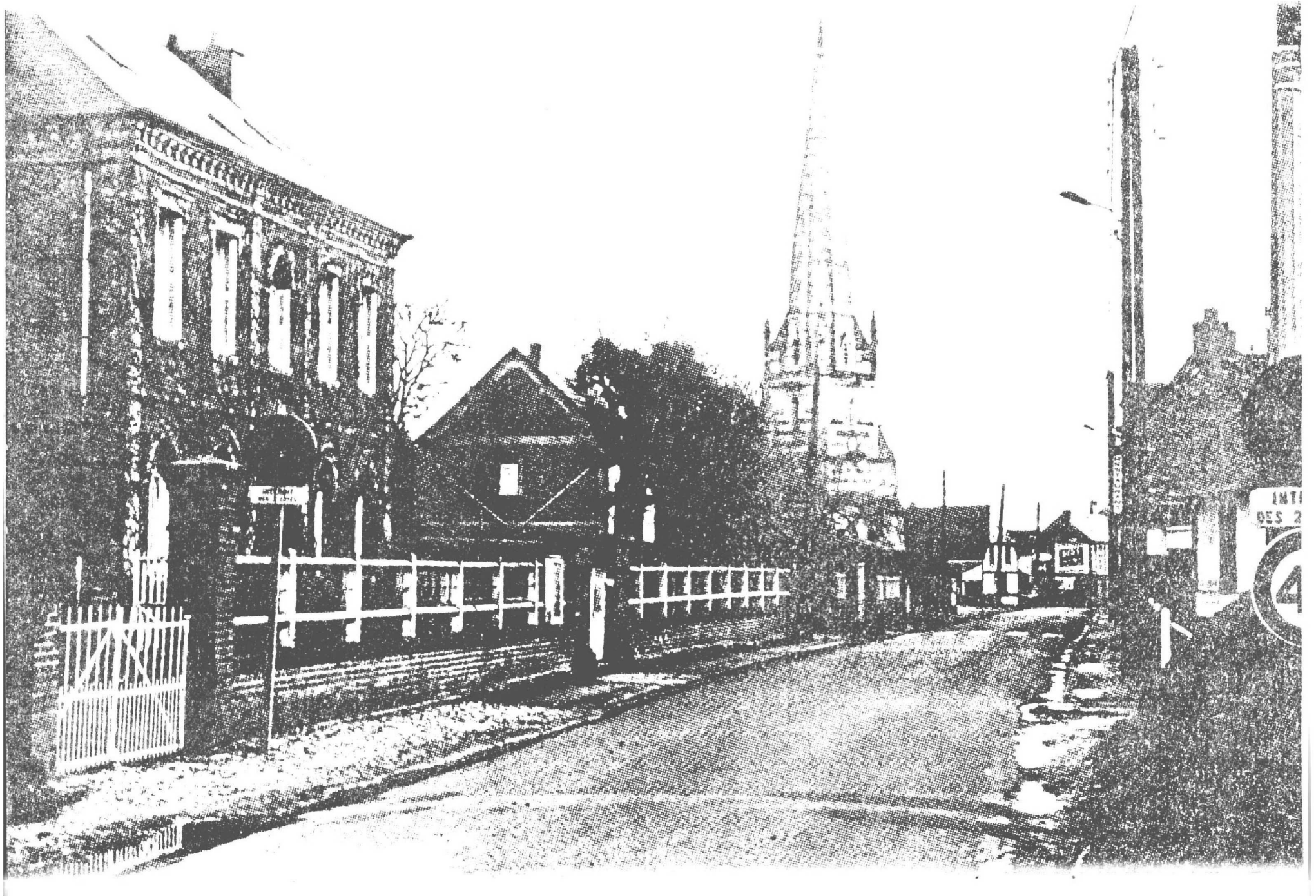
Ses Spécialités

Son Cadre Rustique

NOCES - BANQUETS - REPAS D'AFFAIRES



Route des Abbayes
 76430 Saint-Jean-d'Abbetot
 La Cerlangue
 Tél. (35) 20 10.11



FUEL - CHARBONS - BOIS

GRAINS - RAMONAGE

LA HALLE CHARLES

76430 LA CERLANGUE

TEL : 20 - 50 - 73

" AU PETIT CHEZ NOUS "

MME VASSE

REPAS D'AFFAIRES DUR COMMANDE

76430 LA CERLANGUE TEL : 20 - 58 - 69

M A C O N N E R I E - C A R R E L A G E

ANDRE LECLERC

ARTISAN - MACON

SAINT-JEAN D'ABBETOT TEL : 20 - 60 - 80

EXPLOITATION FORESTIERE DES BOIS NORMANDS

JEAN-PIERRE COTE

SCIAGE A FACON

LA CERLANGUE TEL : 20 - 60 - 40

M A C O N N E R I E - B E T O N A R M E

CARRELAGE - FAIENCE

PATRICK FEUILLOLEY

LA CERLANGUE TEL : 20 - 02 - 16

G A R A G E J.P. DRONY

TOUTES REPARATIONS

VENTE VEHICULES NEUFS ET OCCASIONS TEL : 20 - 60 - 59

LE MOT

DES

ASSOCIATIONS

CETTE RUBRIQUE EST OUVERTE LIBREMENT A TOUT ORGANISME OU ASSOCIATION

L' Amicale Des Anciens Eleves

L'AMICALE DES ANCIENNES ET ANCIENS ELEVES DE LA CERLANGUE
RESULTE DE LA FUSION EN MAI 1975 DE :

- L'ASSOCIATION DES ANCIENS ELEVES DE L'ECOLE DE GARCONS
FONDEE LE 20 11 1921
- ET L'AMICALE DES ANCIENNES ELEVES DE L'ECOLE DES FILLES
FONDEE LE 24 6 1947

IL EST A REMARQUER QUE LA PREMIERE AMICALE DES ANCIENS ELEVES
DE L'ECOLE PUBLIQUE DE LA CERLANGUE A ETE FONDEE EN 1897.

L'ANNEE PASSEE, L'AMICALE SE COMPOSAIT DE 100 MEMBRES.

AU COURS DE LA DERNIERE ASSEMBLEE GENERALE DU 6 MAI 1983, LES
MEMBRES PRESENTS ONT DECIDE :

- DE VISITER LES ENVIRONS DE MELUN
- ET DE METTRE SUR PIED QUELQUES SOIREES " SCRABBLE " EN PLUS
DE L'APRES-MIDI COSTUME ANNUEL.

VOICI DONC LE PROGRAMME DES ACTIVITES DE L'AMICALE POUR
L'ANNEE 1983 - 1984 :

- 15 OCTOBRE 1983 : 1ere SOIREE " SCRABBLE "
- 4 FEVRIER 1984 : 2eme SOIREE " SCRABBLE "
- 25 MARS 1984 : APRES-MIDI COSTUME POUR ENFANTS ET ADULTES
- 27 AVRIL 1984 : ASSEMBLEE GENERALE DE L'AMICALE
- 5 MAI 1984 : 3eme SOIREE " SCRABBLE "
- JUIN 1984 : PROMENADE ANNUELLE

Le Football Au Foyer Des Jeunes

- CREEE EN 1977, LA SECTION FOOTBALL DU FOYER DES JEUNES DE LA CERLANGUE NE S'EST GUERE DEVELOPEE DEPUIS CETTE DATE.

ALORS QUE NOUS COMPTIONS 4 EQUIPES :

- 2 EQUIPES " SENIORS "

- 1 EQUIPE " POUSSINS "

- 1 EQUIPE " PUPILLES "

IL N'EXISTE PLUS AUJOURD'HUI QU'UNE SEULE EQUIPE " SENIORS ".

DURANT LA SAISON 1980 - 1981 , L'EQUIPE PREMIERE JOUAIT EN TROISIEME DIVISION, ET LA RESERVE EN QUATRIEME DIVISION DU MATIN. PAR MANQUE D'EFFECTIFS, L'ANNEE SUIVANTE NOUS N'AVONS PU CONSERVER QU'UNE SEULE EQUIPE JOUANT EN QUATRIEME SERIE DU MATIN, CHAMPIONNAT AUQUEL ELLE PARTICIPE DONC DEPUIS TROIS ANS. EN 1982 - 1983, NOTRE EQUIPE A TERMINE TROISIEME DU GROUPE.

QUANT AUX EQUIPES DE JEUNES, ELLES NE VECURENT QU'UNE SAISON, CECI DU A L'ABSENCE DE JOUEURS MAIS SURTOUT DE DIRIGEANTS. LEUR EXISTENCE PARAIT POURTANT SOUHAITABLE SI NOUS VOULONS ASSURER L'AVENIR DU CLUB.

LA COMPOSITION ACTUELLE DE L'EQUIPE DE JOUEURS ET DIRIGEANTS EST LA SUIVANTE :

- DIRIGEANTS :

- MR P E R I E R RENE : RESPONSABLE GENERAL, ARBITRE BENEVOLE.

- MR M A D E L A I N E ALAIN : RESPONSABLE TERRAIN

- MR H A U Z A Y FRANCOIS : RESPONSABLE D'EQUIPES
(COMPOSITION, MATCH)

- MR A U B R Y FRANCOIS : SECRETAIRE .

- JOUEURS :

- GARDIEN : MR M A D E L A I N E ALAIN

- ARRIERES : MR J U N G ALAIN

MR H A U Z A Y FRANCOIS

MR L E M O I N E STEPHANE

MR A U B R Y REMI

MR A U B R Y PHILIPPE

MR A U B R Y FRANCOIS

- MILIEU DE TERRAIN : MR P E R I E R RENE

MR P E R I E R FABIEN

MR D U B O C CYRILLE

MR L E G O Y CHRISTOPHE

MR P E R R O T YVES

ACTUELLEMENT, NOUS COMPTONS DEUX JOUEURS INDISPONIBLES POUR RAISON DE SANTE OU PROFESSIONNELLE : ALAIN D E N E U V E ET CHRISTIAN L E C E R F.

N' OUBLIONS PAS DANS CETTE PRESENTATION, NOTRE ARBITRE OFFICIEL MR SERGE M A L A N D A I N QUI, TOUS LES DIMANCHES, ARBITRE DES RENCONTRES, BIEN SUR AUTRES QUE CELLES DE LA CERLANGUE.

L' ARBITRAGE EST PEUT-ETRE LE POSTE LE PLUS INGRAT AU SEIN D'UN CLUB, COMPTE TENU DU MANQUE D'ESPRIT SPORTIF ET DE COMPREHENSION DE CERTAINS JOUEURS ET SPECTATEURS.

NOUS PROFITONS DE CET ARTICLE POUR REMERCIER NOTRE ARBITRE OFFICIEL ET NOS ARBITRES BENEVOLES.

SOUHAITONS QUE CETTE SECTION FOOTBALL PUISSE SE DEVELOPPER ET QUE NOUS SOYONS DE PLUS EN PLUS NOMBREUX, GRANDS ET PETITS, JOUEURS ET DIRIGEANTS, A DEFENDRE LES COULEURS DE LA CERLANGUE, CECI AFIN DE PARTICIPER ACTIVEMENT A LA VIE DE LA COMMUNE ET DE PERMETTRE L'UTILISATION LA PLUS RATIONNELLE POSSIBLE DES EQUIPEMENTS ACTUELS ET FUTURS.

Le Judo

LA SECTION JUDO DU FOYER DES JEUNES A MAINTENANT 12 ANS, ELLE A CONNU UNE EVOLUTION CONSTANTE, POUR AVOIR AU COURS DE LA SAISON 1982 - 1983, PLUS DE 80 LICENCIES, PARMIS LESQUELS IL N'Y A MALHEUREUSEMENT QU'UN PETIT NOMBRE DE CERLANGUAIS. CE QUI EST DOMMAGE LORSQUE L'ON SAIT QUE LE JUDO PEUT ETRE PRATIQUE PAR TOUT LE MONDE A PARTIR DE 7 ANS.

NOTRE CLUB, CITE EN EXEMPLE A PLUSIEURS REPRISES, SURPREND BEAUCOUP PAR LA VALEUR DE SES COMBATTANTS ET LEUR ESPRIT.

NOUS PARTICIPONS A TOUTES LES COMPETITIONS QUI SE PRESENTENT ET CERTAINS DE NOS JUDOKAS ONT ATTEINT UN NIVEAU REGIONAL, NIVEAU QUI PEUT NOUS FAIRE ACCEDER AU PALIER NATIONAL CE QUE NOUS ESPERONS BIEN ATTEINDRE UN JOUR.

NOTRE SECTION COMPORTE ACTUELLEMENT 18 CEINTURES NOIRES DONT 4 FEMININES, PASSEES AU CLUB.

NOUS ORGANISONS TOUS LES ANS, LE 1ER MAI, UNE COMPETITION QUE NOUS APPELONS FETE DU JUDO ET A LAQUELLE NOUS INVITONS PLUSIEURS CLUBS DE LA REGION ET DU HAVRE. INVITATION RENDUE PAR LES AUTRES CLUBS; LA DERNIERE EN DATE ETANT CELLE DU CLUB DE LILLEBONNE, POUR UN TOURNOI PAR EQUIPE OU 8 CLUBS ETAIENT OPPOSES. LA CERLANGUE A DISPUTE LA FINALE ET, BIEN QUE BATTUE, A DEMONTRE UN EXCELLENT JUDO. SE FAIRE BATTRE PAR UNE EQUIPE DE GRAND QUEVILLY EST PRESQUE UN HONNEUR QUAND ON CONNAIT LA VALEUR DE SES COMBATTANTS.

POUR SE RENDRE COMPTE DE LA VALEUR ET DU TRAVAIL DE NOS JUDOKAS EST DE NOUS REJOINDRE :

- LE MERCREDI DE 17h30 A 20H ET
- LE DIMANCHE DE 9h30 A 12h

Le Mot D'Un

Commercant

MALGRE QUELQUES RESTRUCTURATIONS LE COMMERCE ET L'ARTISANAT SE MAINTIENNENT A LA CERLANGUE. L'ACTIVITE COMMERCIALE SE SITUE PRINCIPALEMENT AU NIVEAU DE L'ALIMENTATION, BOUCHERIE, BOULANGERIE, CHARCUTERIE, RESTAURATION. ACTIVITE VIVEMENT CONCURENCEE PAR LES COMMERCE DU CHEF LIEU DE CANTON ET LES GRANDES SURFACES, QUI ONT UNE POLITIQUE COMMERCIALE QU'IL EST IMPOSSIBLE DE SUIVRE POUR LES PETITS COMMERCANTS LOCAUX, METTANT EN PERIL LEURS FONDS DE COMMERCE.

L'ARTISANAT, AUX DIVERSES ACTIVITES (NOTAMMENT DE MECANIQUE ET DU BATIMENT) A L'AVANTAGE, EN CES MOMENTS DE CHOMAGE, D'ETRE POURVOYEUR D'EMPLOIS.

QUE LA COMPETENCE ET LE DYNAMISME DE CES DIRIGEANTS D'ENTREPRISE SOIENT RECOMPENSES PAR LA CONFIANCE QUE VEULENT BIEN LEUR ACCORDER LES HABITANTS DU VILLAGE!

N'EST-IL PAS FACILE D' AVOIR UN VOISIN ARTISAN ET DES COMMERCE A PROXIMITE? TOUT CELA CONTRIBUE A UNE ANIMATION QUOTIDIENNE QUI N'EST PAS TOUJOURS PERCUE A SON JUSTE TITRE. UNE ROUTINE QUE BIEN D'AUTRES COMMUNES VOISINES, DEPOURVUES DE TOUTE ANIMATION COMMERCIALE ET ARTISANALE NOUS ENVIENT.

Le Foyer Des Jeunes

LE FOYER DES JEUNES S'EST REUNI EN ASSEMBLEE GENERALE LE 30 SEPTEMBRE 1983. UNE QUARANTAINE DE PERSONNES ETAIENT PRESENTES.

LE BILAN DES DIFFERENTES ACTIVITES TELLES QUE : JUDO, GYMNASTIQUE FEMININE, FOYER DES ANCIENS, A ETE EFFECTUE AINSI QUE LE BILAN FINANCIER QUI SE REVELE TRES POSITIF PUISQU'EN EXCEDENT.

ENSUITE, ELECTION DU CONSEIL D'ADMINISTRATION ET DE SON BUREAU :

- MELLE R O S E SYLVIE : TRESORIERE
- MR B L A N C H A R D NOEL : VICE-PRESIDENT
- MR P E R I E R FABIEN
- MR D E S M I D T ALBERT : PRESIDENT
- MELLE D E S M I D T ODILE
- MR V A S S E HERVE
- MME V A S S E CATHERINE : SECRETAIRE
- MR D U B O C CYRILLE
- MELLE B O U D I N SOPHIE : SECRETAIRE-ADJOINT
- MR B E A U V A I S MARCEL
- MR D E R M I T OLIVIER : TRESORIER-ADJOINT
- MME B O U D I N EVELYNE
- MR A U B R Y FRANCOIS
- MR L E G O F F CHRISTIAN

LES MEMBRES DU CONSEIL D'ADMINISTRATION ET DU BUREAU ONT PROPOSE LA DATE DU 13 OCTOBRE 1983 POUR UNE PREMIERE REUNION DE TRAVAIL. DANS LE BUT DE RECREER UNE ANIMATION DU VILLAGE ET D'ATTEINDRE UN PLUS LARGE PUBLIC.

AU COURS DE CETTE REUNION DE TRAVAIL, DES JEUNES ONT PROPOSE DE REPERTORIER LA BIBLIOTHEQUE ET DE L'OUVRIR DEUX FOIS PAR SEMAINE : LE MERCREDI

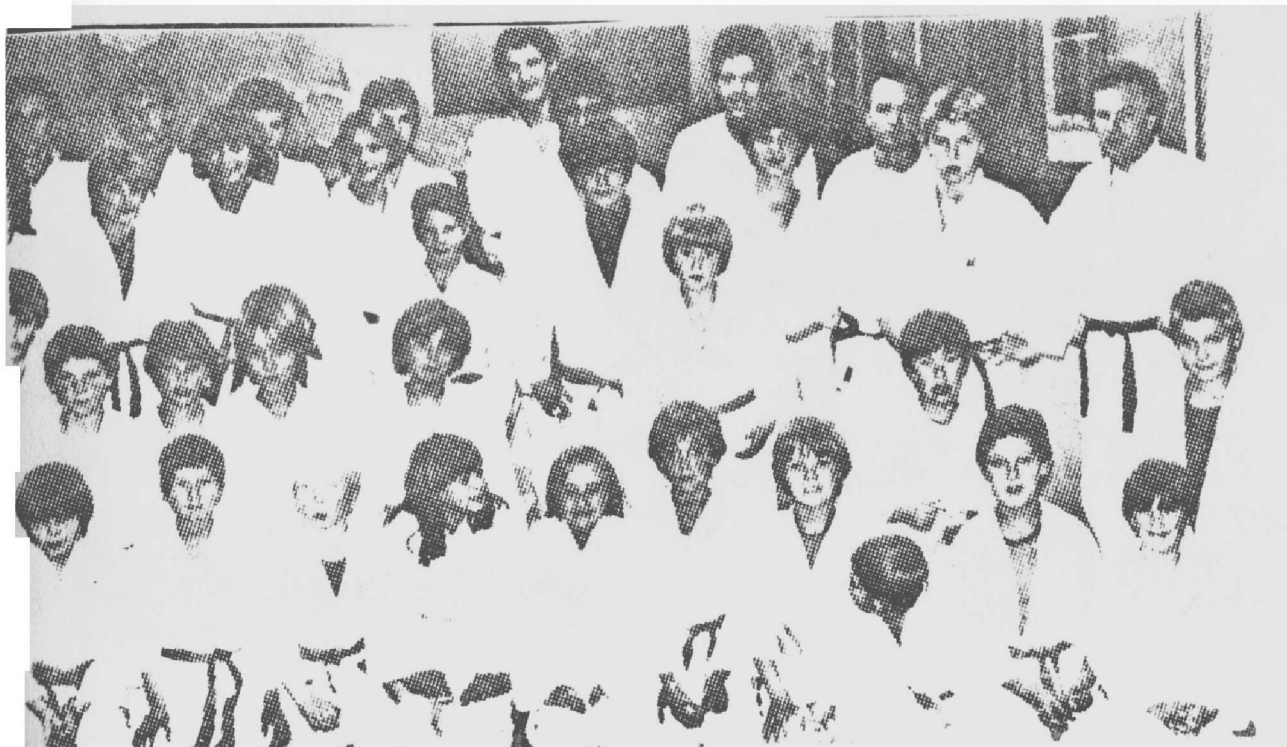
DE 14H A 16H ET LE JEUDI DE 18H A 19H : C'EST AUJOURD'HUI CHOSE FAITE.

DIFFERENTES PROPOSITIONS SONT EMISES :

- LE CYCLOTOURISME AVEC DEPART LE DIMANCHE MATIN A 8H30 SUR LA PLACE.
- LA GYMNASTIQUE D'ENTRETIEN ET DES ANIMATIONS ET ATELIERS DIVERS LE MARDI DE 14H A 16H30.
- UNE SECTION PEDESTRE S'IL Y A DES AMATEURS.
- UN ATELIER DU MERCREDI POUR LES JEUNES
- REPRENDRE LE CYCLE DES CONCOURS DIVERS (DOMINOS, MANILLE, TAROT, LOTO)
- POURSUIVRE LA RELANCE DU PING-PONG.
- CREER UNE SECTION YOGA
- REUNIR DES AMATEURS DE PETANQUE.

IL EST A NOTER QUE LE CONCOURS DE DOMINOS, ORGANISE LE 5 NOVEMBRE A ETE UNE REUSSITE PUISQUE 57 PERSONNES Y ONT PARTICIPE DONT UNE GRANDE PARTIE DE CERLANGUAIS. DEVANT CE SUCCES, LE BUREAU A DECIDE D'ORGANISER :

- UN CONCOURS DE TAROT LE 14 JANVIER 1984
- UNE SOIREE CREPE LE 11 FEVRIER 1984
- UN CONCOURS DE MANILLE LE 25 FEVRIER 1984



BOULANGERIE - PATISSERIE

MR C H E R R I E R

LA CERLANGUE

POUR VOS FETES, PENSEZ AUX COMMANDES

TEL : 20 - 68 - 77

C H A R C U T E R I E - A L I M E N T A T I O N

PRODUITS MAISON - FRUITS ET LEGUMES

C L A U D E R O U S S E L

LA CERLANGUE TEL : 20 - 55 - 96

D A N I E L C O U T E L L E

INSTALLATION DOMESTIQUE - ELECTRO MENAGER

CHAUFFAGE PAR PANCHER CHAUFFANT OU ACCUMULATION

ECLAIRAGE PUBLIC - MATERIEL POUR COLLECTIVITES

LA CERLANGUE TEL : 20 - 58 - 66

B O U C H E R I E - C H A R C U T E R I E

VIANDE DE 1ER CHOIX

G. A L L E A U M E

LA CERLANGUE TEL : 20 - 50 - 55

MACHINES AGRICOLES : VENTE ET REPARATION

MOTOCULTURE : TONDEUSE, TRONCONNEUSE

FERRONNERIE : DECORATION FENETRE ET CHEMINEE

SERRURERIE : PORTAIL, BALCON ETC...

J E A N R O S E

LA CERLANGUE TEL : 20 - 50 - 57

Siège social : Mairie de la Cerlangue Responsable Publication : Didier Martin
 Tirage 400 exemplaires.

PHOTOS : Mrs J. Barrere et A. Desmidt